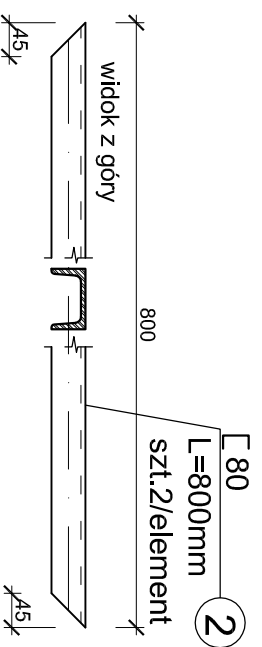
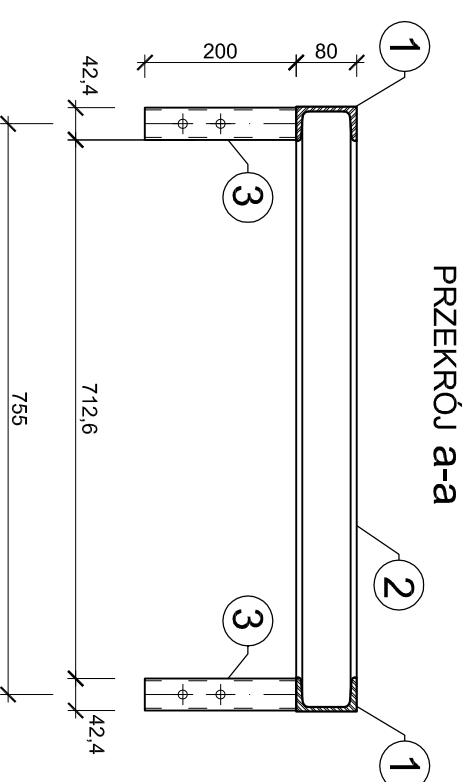
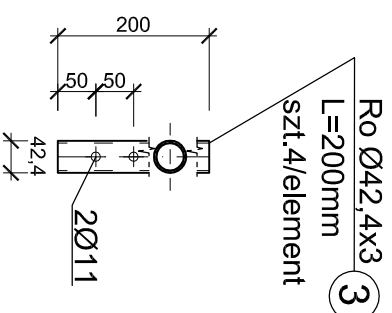
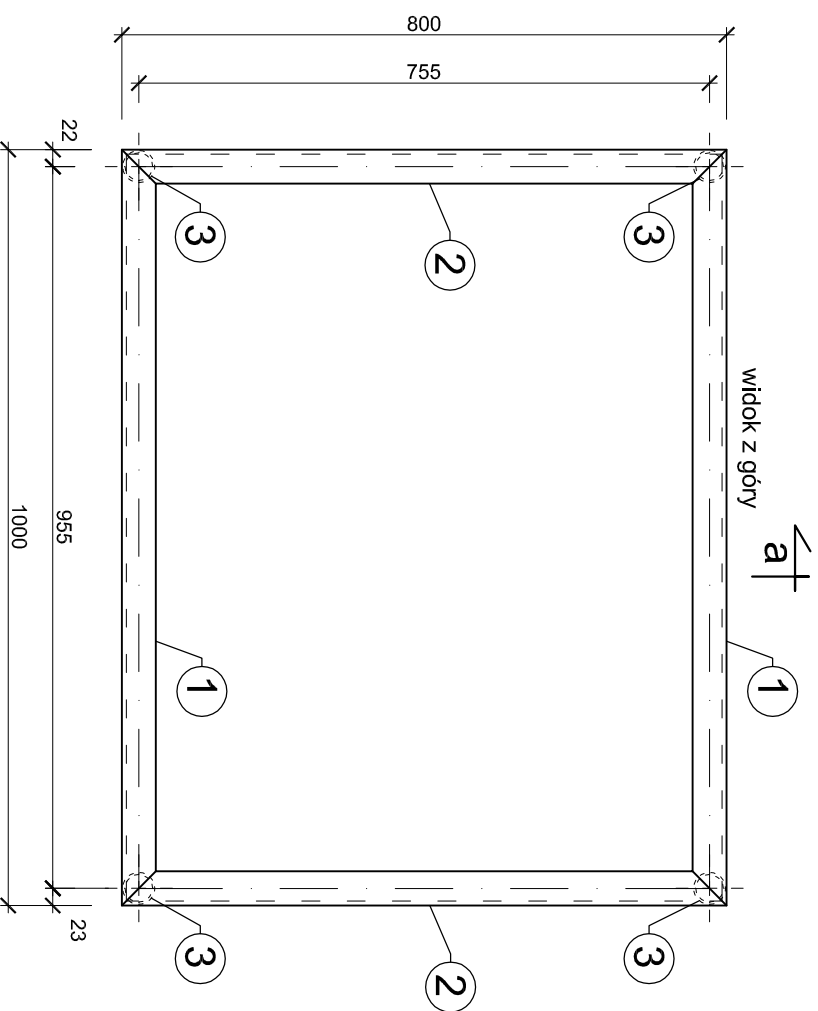
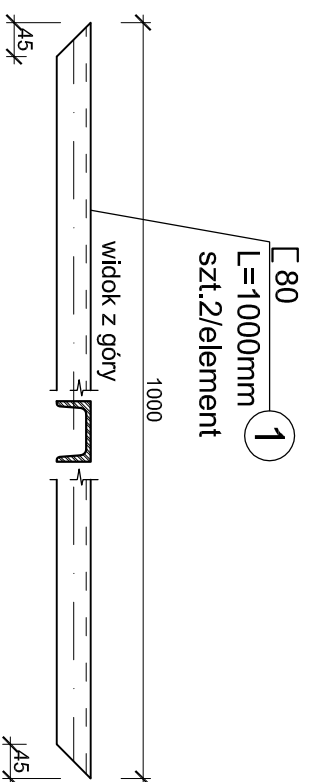


POZ.3.2  
RAMA POMOSTU Z CEOWNIKA 80  
szt.1 ; skala 1:10



**STAL**  
**PROFILOWA: S13SX**  
**UWAGA:**  
-SPOINY NIEOZNACZONE:  
PACHWINOWE- 0,7 GRUBOŚCI CIENCZEGO  
ELEMENTU NA CAŁYM OBWODZIE STYCZNYM  
ŁĄCZONYCH ELEMENTÓW  
CZOŁOWE: GRUBOŚCI ŁĄCZONYCH ELEMENTÓW NA CAŁYM  
OBWODZIE STYCZNYM ŁĄCZONYCH PROFILI  
-ELEMENTY STALOWE OCYNKOWAĆ OGNIOWO  
-STOSOWAĆ ŁĄCZNIKI I ŚRUBY OCYNKOWANE

PRACOWNIA PROJEKTOWO-KONSTRUKCYJNA  
65-548 Zielona Góra, ul. Augustowska 7/3

Investycja: PROJEKT REMONTU POMIESZCZENI  
CZĘŚCI BUDYNKU WARSZTATOWO-SOCJALNEGO NA  
POMIESZCZENIA LABORATORIUM BADAWCZEGO ZWIK  
Centralne Ujęcie Wody w Zielonej Górze -Zawadzle, dz. nr 1210/1

Rodzaj opracowania: **PROJEKT WYKONAWCZY**

Investor: Zielonogórskie Wodociągi i Kanalizacja Sp. z o.o.  
Zielona Góra, al. Zjednoczenia 110a

Nazwa rysunku:

Data i podpis:

Skala:

POZ.3 KONSTRUKCJA POD JEDNOSTKĘ  
ZEWN. KLIMATYZACJI IX 2018

1:10

- RZUT I SZCZEGÓLNY RAMY POMOSTU

KONSTRUKCJA mgr inż. Hieronim Pawowski  
upr. 109/80/Zg/90

OPRACOWAŁ mgr inż. Dominik Górniak  
upr. LBS/0056/P00K/07

RYS. NR 7/B

NR STR