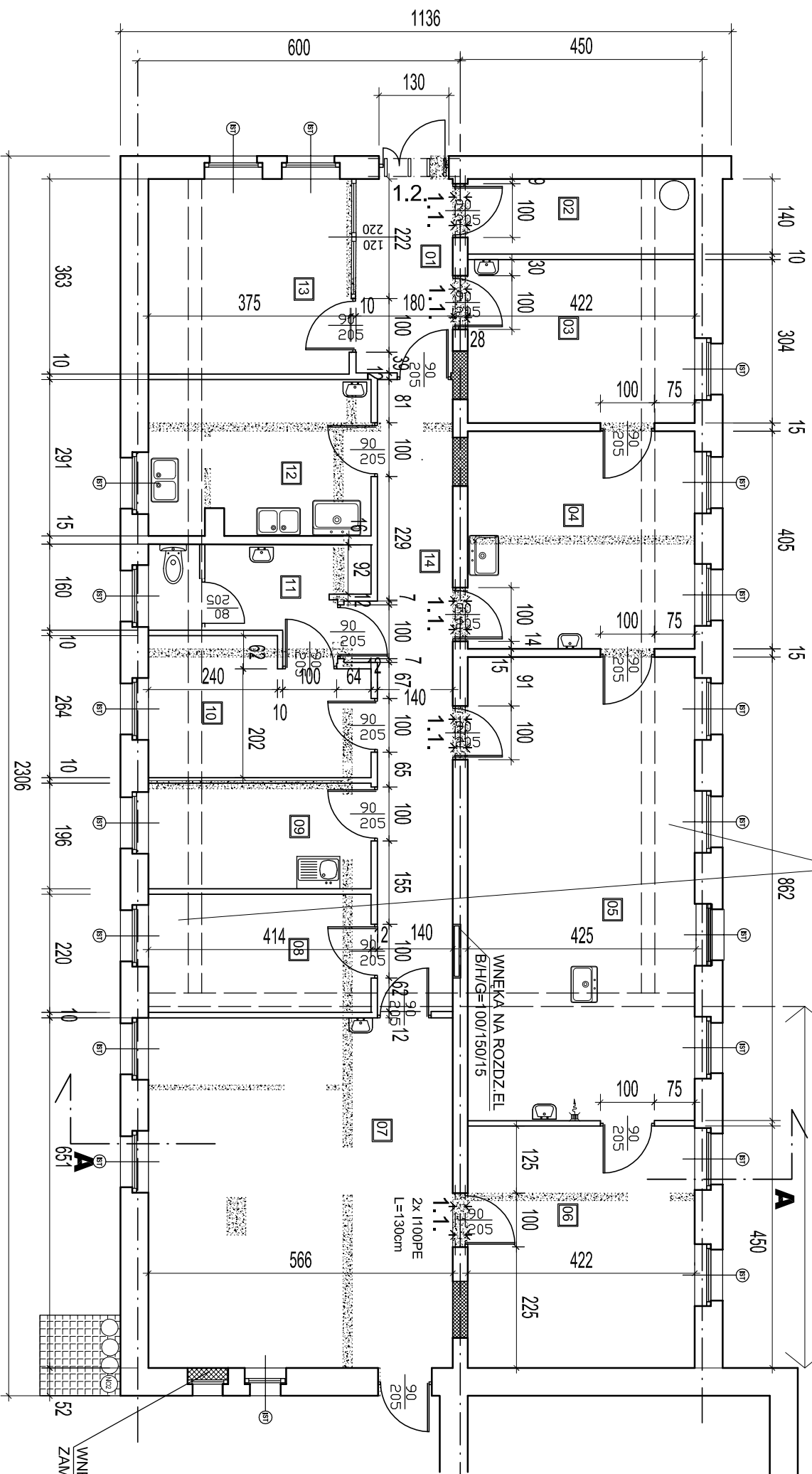


kanal instal. 74x115cm pod podłogą
części niepodpiwniczonej

część podpiwniczona



ZESTAWIENIE POMIESZCZEŃ

NR	NAZWA POMIESZCZENIA	POW.
01	PRZEDSIÓNEK	6,50 m ²
02	MAGAZYN	5,73 m ²
03	PRZYJMOWANIE PROBEK I PRZECHOWYWANIE	12,84 m ²
04	PRZYGOTOWYWANIE PROBEK	17,09 m ²
05	PRACOWNIA CHEMICZNA METOD KLASYCZNYCH	36,38 m ²
06	MINERALIZACJA SPALANIE SUSZENIE	18,99 m ²
07	PRACOWNIA METOD INSTRUMENTALNYCH BZT 5	36,84 m ²
08	POMIESZCZENIE WAG	9,78 m ²
09	POMIESZCZENIE SOCJALNE	8,14 m ²
10	SZATNIA	9,15 m ²
11	UMYWALNIA+WC	6,60 m ²
12	ZMYWALNIA	11,93 m ²
13	BIURO	13,68 m ²
14	KORYTARZ	17,44 m ²
	RAZEM	211,47 m²

WNEKA OKIENNA DO ZAMUROWANIA

RZUT BUDOWLANY

SKALA 1:100

	ŚCIANY ISTNIEJĄCE DO POZOSTAWIENIA
	ŚCIANY ISTNIEJĄCE DO WYBURZENIA
	ŚCIANY PROJEKTOWANE
	UTWARDZENIE POD BUTLE Z GAZAMI TECHNICZNYMI

PRACOWNIA PROJEKTOWO-KONSTRUKCYJNA
65-548 Zielona Góra , ul. Augustowska 7/3

Investycja: PROJEKT REMONTU POMIESZCZEN
CZĘŚCI BUDYNKU WARSZTATOWO-SOCJALNEGO NA
POMIESZCZENIA LABORATORIUM BADAWCZEGO ZWIK
Centralne Ujęcie Wody w Zielonej Górze -Zawadzle, dz. nr 1210/1

Rodzaj opracowania: **PROJEKT WYKONAWCZY**

Investor: Zielonogórskie Wodociągi i Kanalizacja Sp. z o.o.
Zielona Góra, al. Zjednoczenia 110a

Nazwa rysunku:	Data i podpis:	Skala:
	IX 2018	1:100

RZUT I PRZEKRÓJ BUDOWLANY

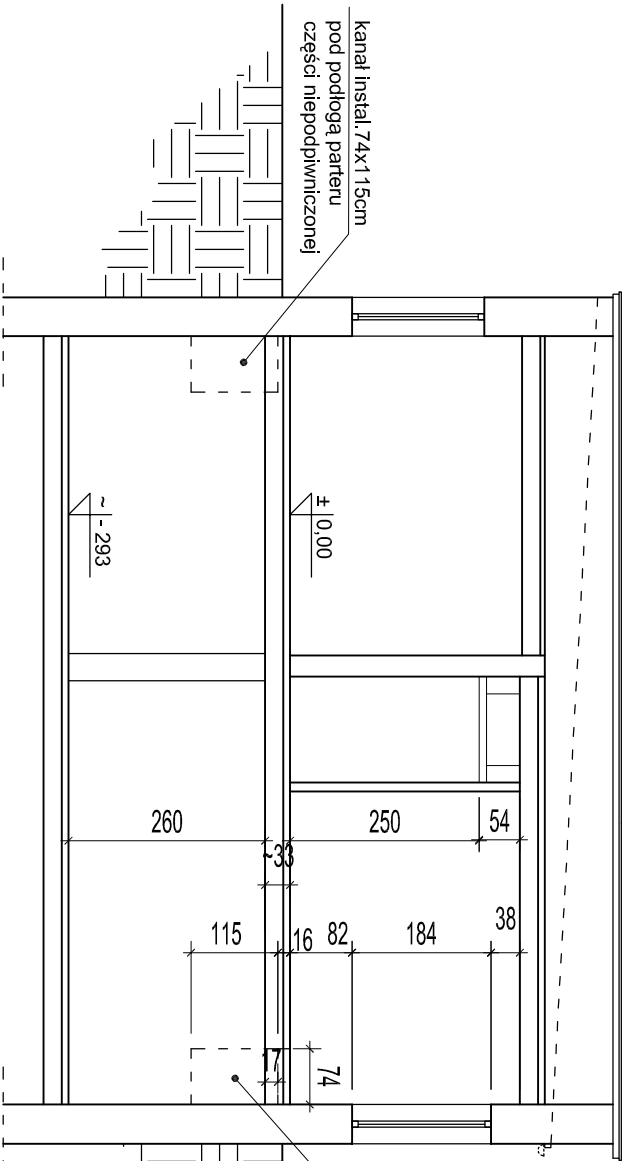
ARCHITEKTURA	mgr inż. arch.	
SPRAWDZ.	mgr inż. arch.	RYS. NR 3/B
KONSTRUKCJA	Mieczysława Miedzelska upr 205/73/Zg mgr inż. Hieronim Pawłowski mgr inż. Dominik Górniak	NR STR
SPRAWDZAL.	upr. LBS/0056/P00K/07	

kanal instal. 74x115cm pod podłogą parteru części niepodpiwniczonej

kanal instal. 74x115cm pod podłogą parteru części niepodpiwniczonej

PRZEKRÓJ A-A

SKALA 1:100



- POZ. 1.1.**
NADPROŻE STALOWE:
2 x DWUJEOWNIK 100PE ; L=1,3m
+2 x struba M12 L=25cm
szł.5
- POZ. 1.2.**
NADPROŻE STALOWE:
2 x KATOWNIK 75x75x6mm ; L=1,7m
+4 x PŁASKOWNIK 50x5mm L=330mm
szł.1
- UWAGA:**
BELKI STALOWE NADPROŻY OSIATKOWAĆ;
PO OSADZENIU OSZPAŁDOWAĆ ZAPRAWĄ
CEMENTOWĄ I OTYNKOWAĆ