

Warunki techniczne zasilania w media - stanowisko czyszczenia specjalistycznych pojazdów technicznych

Woda technologiczna – dostępna w Budynku krat pompowni i sit – hala krat przy wejściu kanału ściekowego do budynku.

- PE DN 90
- ciśnienie = 0,3 MPa
- dostępna ilość nie większa niż 16 m³/h

Woda uzdatniona – miejsce włączenia – wg mapki

- PE DN 90 – 60 m od projektowanego budynku
- ciśnienie = 0,3 MPa
- dostępna ilość nie większa niż 5 m³/h

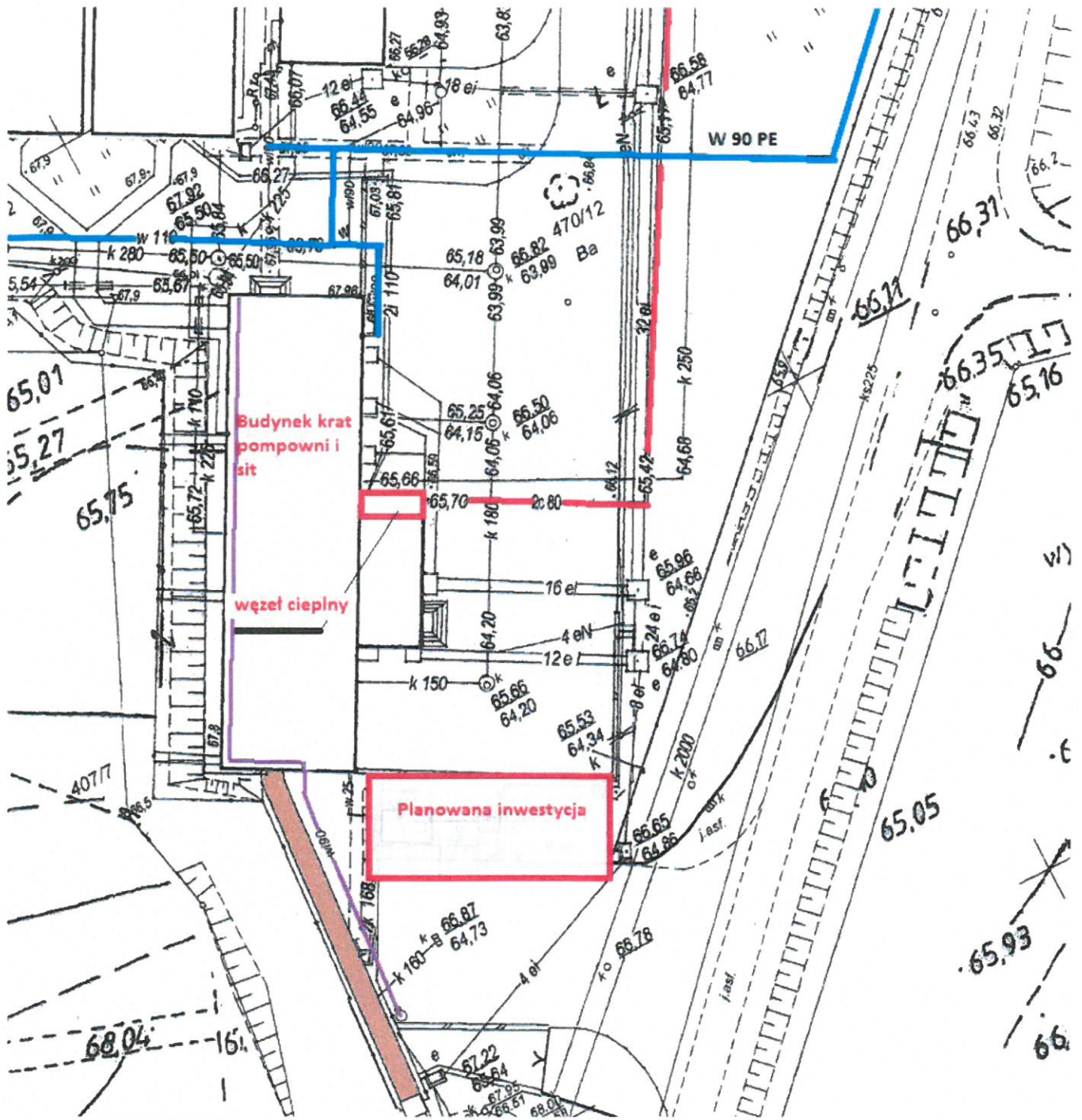
Czynnik Grzewczy - dostępny w Budynku krat pompowni i sit – pomieszczenie dmuchaw przy rozdzielni elektrycznej NSV – 1 – węzeł cieplny wg mapki

- ciśnienie 0,1 MPa

Odprowadzenie odcieku po mikrosicie – kanał ściekowy doprowadzający do Budynku krat pompowni i sit

Kontenery – do samochodu bramowego dwuhakowe pojemności 3,5 oraz 7.5 m³ oraz platformy transportowe o nośności 9 t – szt 2


Jan Markowski



- kanał ściekowy doprowadzający
- woda uzdatniona
- czynnik grzewczy
- woda technologiczna