

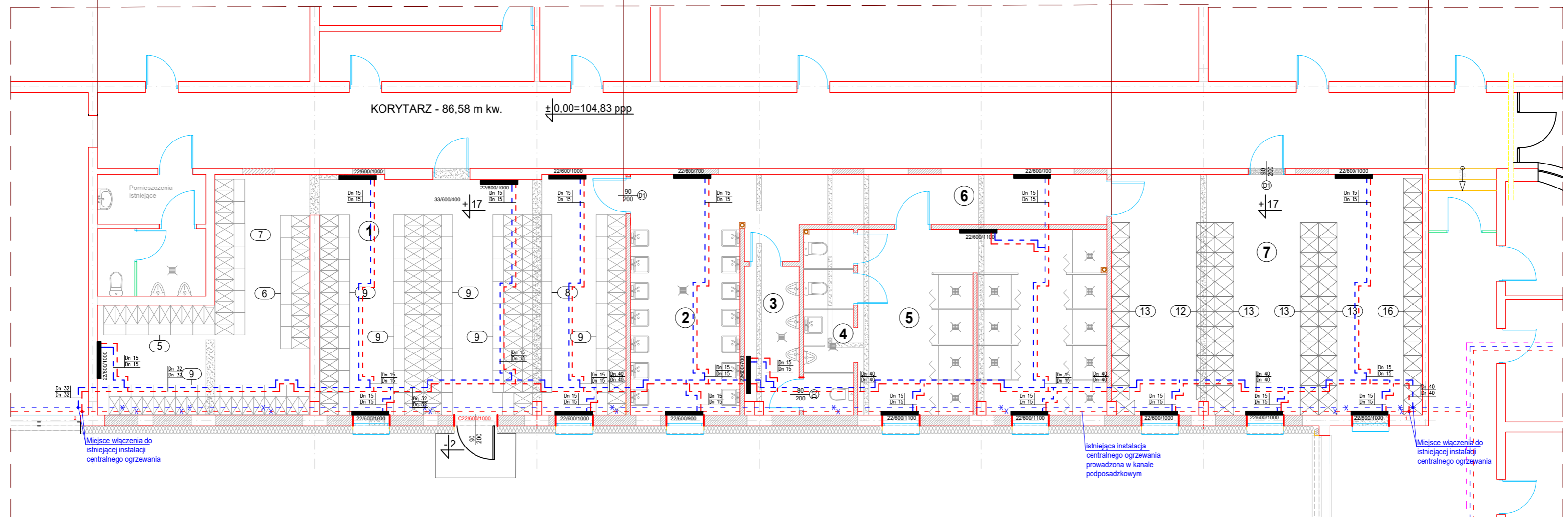
SZATNIA ODZIEŻY BRUDNEJ

dla 80 osób - 80 szafek o wym. zew. 50 x 60. Każda szafka składa się z dwóch segmentów po 30 cm. Szafki z wysuwanym siedziskiem o szer. 30 cm.

WĘZEL SANITARNY

SZATNIA ODZIEŻY CZYSTEJ

dla 80 m osób - 80 szafek o wym. zew. 40 cm X 50 cm. Szafki z wysuwanym siedziskiem o szer. 30 cm.



Legenda:

- - - - - Instalacja c.o. - zasilanie
- - - - - Istniejąca c.o. - powrót
- Grzejnik płytowy

PODANE ŚREDNICE PRZEWODÓW SĄ ŚREDNICAMI NOMINALNYMI.

W POMIESZCZENIACH O DUŻYM STOPNIU WIGOTNOŚCI ZASTOSOWAĆ GRZEJNIKI OCYNKOWANE.

PROJEKT WYKONANO W OPARCIU O PRZYKŁADOWYCH PRODUCENTÓW. PROPONOWANE URZĄDZENIA I ELEMENTY MOŻNA ZASTĄPIĆ INNYMI SPEŁNIAJĄCYMI TE SAME FUNKCJE ORAZ MAJĄCYMI TE SAME PARAMETRY I ODPOWIEDNIE ATESTY I APROBATY. WSZELKIE ROBOTY MONTAŻOWE, SKŁADOWANIE ORAZ TRANSPORT WYKONAĆ ZGODNIE Z WYTYCZNYMI PRODUCENTÓW.

OZNACZENIA:

- 1. Umywalka Nova Pro wpuszczana w blat o wym. 45 x 55 cm.
- 2. Miska ustępowa.
- 3. Pisuar.
- ŚCIANY ISTNIEJĄCE
- ŚCIANY PROJEKTOWANE
- WYBURZENIA

Wykaz pomieszczeń			
L.p.	Nazwa pomieszczenia	Pow. m²	Posadzka
1	Szatnia odzieży brudnej	79,54	Terakota
2	Umywalknia	14,44	Terakota
3	WC	5,49	Terakota
4	WC	6,43	Terakota
5	Natryski	31,44	Terakota
6	Korytarz	22,19	Gres
7	Szatnia odzieży czystej	54,46	Terakota
Razem m²		213,99	

PRACOWNIA PROJEKTOWA						
Obiekt	ZMIANA SPOSOBU UŻYTKOWANIA ORAZ PRZEBUDOWA POMIESZCZEŃ WARSZTATOWO-MAGAZYNOWYCH NA SZATNIE I WĘZEL SANITARNY.					
Inwestor	ZWİK - ZIELONA GÓRA UL. ZJEDNOCZENIA 110a					
Nazwa dokumentu - rysunku						
RZUT PARTERU - instalacja c.o.						
Projektant	Nazwisko i imię	Nr uprawn.	Data	Podpis	Skala rys.	1:100
	mgr inż. Paweł Wieczorek	LBS/0065POOS/11	12.2018		Zlec. nr	40/18
					Rys. nr	3/S