

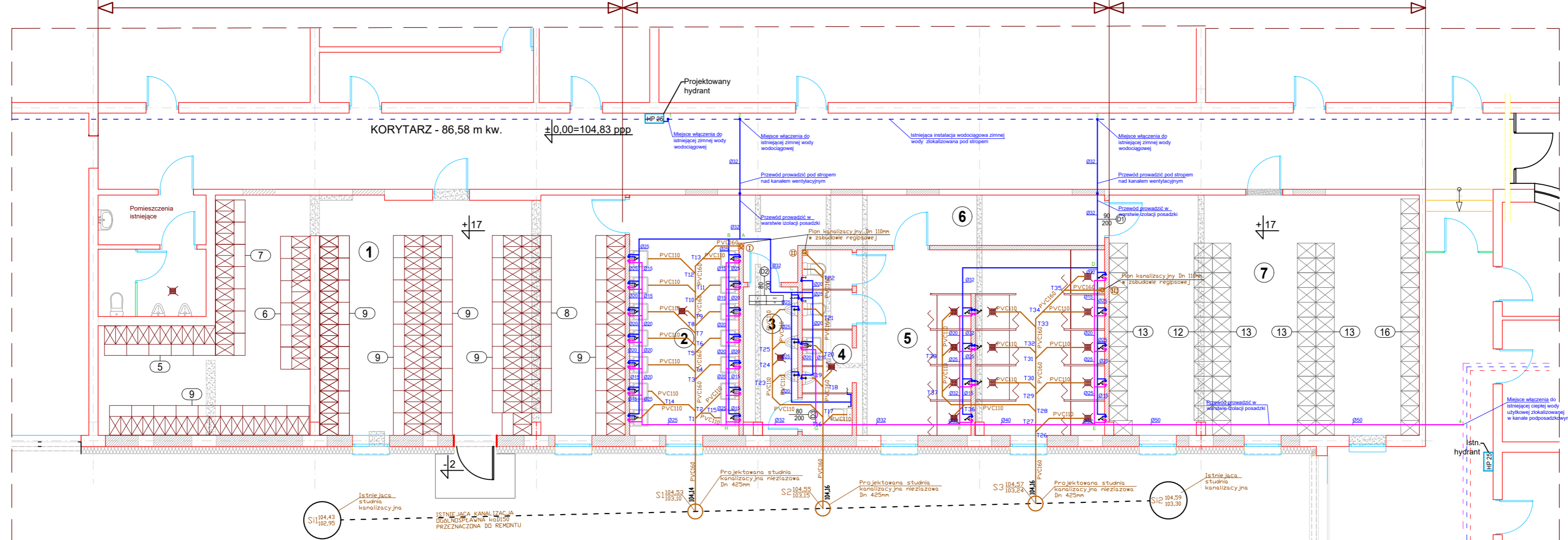
# SZATNIA ODZIEŻY BRUDNEJ

dla 80 osób - 80 szafek o wym. zew. 50 x 60. Każda szafka składa się z dwóch segmentów po 30 cm. Szafki z wysuwanym siedziskiem o szer. 30 cm.

# WĘZEL SANITARNY

# SZATNIA ODZIEŻY CZYSTEJ

dla 80 m osób - 80 szafek o wym. zew. 40 cm x 50 cm. Szafki z wysuwanym siedziskiem o szer. 30 cm.



### OZNACZENIA:

- 1. Umywalka
- 2. Miska ustępowa
- 3. Pisuar
- 4. Wpust podłogowy
- 5. Bateria umywalkowa
- 6. Bateria natryskowa
- 7. Zawór czerpalny
- 8. Podłączenie ptuczki/podłączenie pisuaru
- 9. Projektowana instalacja zimnej wody
- 10. Projektowana instalacja ciepłej wody
- 11. Projektowana instalacja kanalizacji sanitarnej
- 12. Istniejąca instalacja zimnej wody
- 13. Istniejąca instalacja ciepłej wody
- 14. Istniejąca instalacja kanalizacji ogólnospławnej

PODANE ŚREDNICE PRZEWODÓW WODOCIĄGOWYCH SĄ ŚREDNICAMI NOMINALNYMI.

PROJEKT WYKONANO W OPARCIU O PRZYKŁADOWYCH PRODUCENTÓW. PROPONOWANE URZĄDZENIA I ELEMENTY MOŻNA ZASTĄPIĆ INNYMI SPEŁNIAJĄCYMI TE SAME FUNKCJE ORAZ MAJĄCYMI TE SAME PARAMETRY I ODPOWIEDNIE ATESTY I APROBATY. WSZELKIE ROBOTY MONTAŻOWE, SKŁADOWANIE ORAZ TRANSPORT WYKONAĆ ZGODNIE Z WYTYCZNYMI PRODUCENTÓW.

- ŚCIANY ISTNIEJĄCE
- ŚCIANY PROJEKTOWANE
- WYBURZENIA

Wykaz pomieszczeń			
L.p.	Nazwa pomieszczenia	Pow. m <sup>2</sup>	Posadzka
1	Szatnia odzieży brudnej	79,54	Terakota
2	Umywalknia	14,44	Terakota
3	WC	5,49	Terakota
4	WC	6,43	Terakota
5	Natryski	31,44	Terakota
6	Korytarz	22,19	Gres
7	Szatnia odzieży czystej	54,46	Terakota
<b>Razem m<sup>2</sup></b>		<b>213,99</b>	

<b>PRACOWNIA PROJEKTOWA</b>						
<b>Obiekt</b>	ZMIANA SPOSOBU UŻYTKOWANIA ORAZ PRZEBUDOWA POMIESZCZEŃ WARSZTATOWO-MAGAZYNOWYCH NA SZATNIE I WĘZEL SANITARNY.					
	<b>Inwestor</b>	ZWiK - ZIELONA GÓRA UL. ZJEDNOCZENIA 110a				
Nazwa dokumentu - rysunku						
<b>RZUT PARTERU - instalacja wod.-kan.</b>						
<b>Projektant</b>	Nazwisko i imię	Nr uprawn.	Data	Podpis	Skala rys.	<b>1:100</b>
	mgr inż. Paweł Wieczorek	LBS/0065POOS/11	12.2018		Zlec. nr	<b>40/18</b>
					Rys. nr	<b>2/S</b>